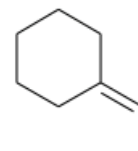


4 – Réaction de Wittig

1 – Présentation

- Ecrire l'équation de réaction de la réaction de Wittig.
- Proposer plusieurs rétro-synthèses du composé ci-contre :
 - Utilisant une β -élimination
 - Utilisation une réaction de Wittig
- Pourquoi la réaction de Wittig est-elle la voie privilégiée d'obtention des doubles liaisons CC ?

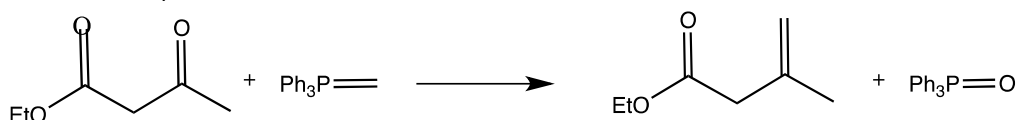


2 – Phase 1 : Préparation de l'ylure de phosphore

- Quelle est la réactivité d'une phosphine ?
- Ecrire la produit de la réaction entre la triphénylphosphine et le 1-chloropropane.
- Comment déprotoner l'ylure de phosphonium ? Quelles bases privilégier ? Donner des exemples.

3 – Phase 2 : Addition de l'ylure de phosphore sur le carbonylé

- Quel est la force motrice de la réaction de Wittig ?
- Que déduire de l'exemple ci-dessous ?



4 – Application en synthèse

